

# 2013 춘천마임축제

## 제 2차 예술난장 공모

2013년 춘천마임축제 대표 난장프로그램  
<미친금요일>과 <도깨비난장>에 함께 할  
아티스트를 찾습니다.

2013춘천마임축제의 축제공간이 기존 춘천 미군부대 터인 캠프페이지 일대에서 **춘천시 어린이 회관 및 수변공원 일대로 변경**되었습니다. 캠프페이지 시설물 공사가 예상보다 늦어지면서 당초 우려했던 축제 관련 소음과 여러 가지 민원문제를 예상하여 부득이하게 어린이회관 및 수변공원 일대로 변경하게 되었습니다.

이와 관련하여 캠프페이지라는 공간과 작품간의 괴리감 때문에 신청하지 못하셨던 아티스트 분들을 모시기 위해 **2차 공모**를 진행합니다.

'춘천마임축제는 '태초에 몸이 있었다'를 슬로건으로 몸의 원초성에 주목하며 다양한 매체를 통하여 몸을 부각시킵니다. 정치적으로 자유로우며 사회적으로는 적극적인 간섭의 태도를 취하고 동시에 행동하는 개인의 몸을 예술과 '난장'으로 드러내고자 합니다.

올해로 25회를 맞이하는 2013 춘천마임축제는 축제의 사회적 역할에 대해 고민하면서 예술가가 직접 만들고 시민이 주체적으로 참여하는 축제를 지향합니다.

도심 한복판에서 대규모 '몸씻김굿'으로 시작해 원초적인 몸에 집중한 극장 공연 프로그램과 도시와 몸의 관계를 들여다보는 기획 프로그램 (바람난유량단 등), 그리고 일탈과 금기에 주목한 '미친금요일'과 몸의 해방난장 '도깨비난장'으로 이어지며 속박된 몸의 자유의지를 드러냅니다.

### <축제 개요>

- 행사명 : 2013 춘천마임축제 (The 25th Chuncheon International Mime Festival)
- 기간 : 5. 19(일)~5. 26(일)
- 장소 : 중앙로, 어린이회관 및 수변공원 일대, 시내 일원
- 주최 : (사)춘천마임축제, 한국마임협의회, 춘천 MBC
- 주관 : 춘천마임축제 운영위원회

### <공모 개요>

- 공모 부문 : 미친금요일, 도깨비난장
- 공연 기간 : 5. 24(금)~5.26(일)

- 신청 기간 : 3. 27(수)~4.12(금)
- 신청 방법 : 참가신청서 작성후 이메일 접수 또는 우편접수
- 신청 대상 : 언어를 극소화하고 새로운 실험을 통해 파격적인 예술적 제안을 하는 개인/단체
- 신청 장르 : 마임, 신체극, 비주얼씨어터, 움직임연극, 댄스씨어터, 설치퍼포먼스, 미디어아트, 음악 등
- 선정 발표 : 4.19(금)

#### <지원내역>

- 프로그램에 따른 소정의 지원금
- 기본 음향 및 조명, 무대 지원 (기술사항은 추후 세부 협의)
- 숙식 제공

#### <신청서 접수방법>

- 참가신청서 다운 : [www.mimefestival.com](http://www.mimefestival.com)
- 이메일 접수 : performance@mimefestival.com
- 우편 접수 : 200-090 강원도 춘천시 효자동 531 (춘천로 112) 축제극장 몸짓 내 춘천마임축제 사무국
- 문의 : 033)244-6779, performance@mimefestival.com (공연팀)

#### <첨부자료>

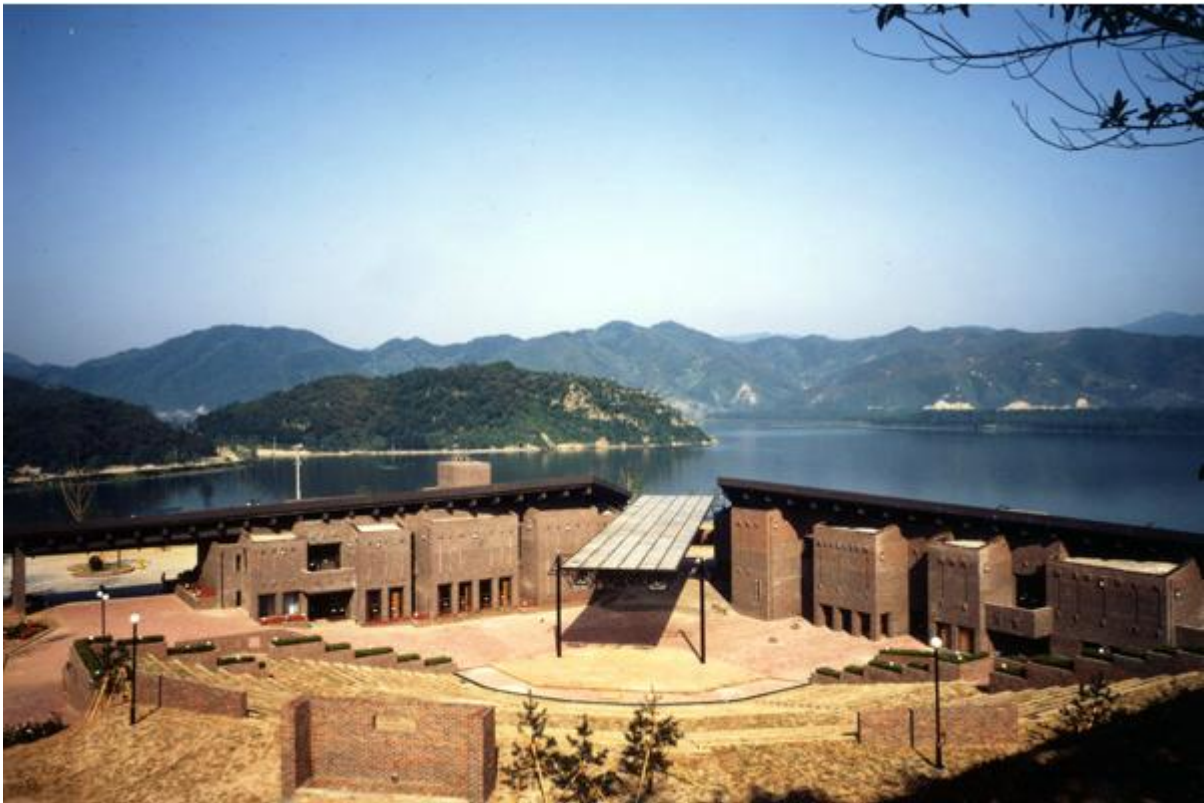
- 작품 정보 (홍보물, 사진, 영상 등)
- 기타 작품 파악에 필요한 정보를 첨부해주세요.
- 이메일 첨부가 어려운 경우, 우편발송 해주세요.

## 미친금요일

춘천마임축제 '미친금요일'은 'Site-specific' 프로그램으로, 예술 표현의 금기를 깨고 모든 매체의 상상력으로 몸의 해방을 추구하는 19금 이상 관람가 프로그램입니다.

- 장소 : 어린이회관 내부

### 어린이회관 전경



### 내부 A동



1 - 2층 연결 층계



1층 로비



소양강 홀



구 전시실



소양강홀 앞 공간



1층 창고



2층 로비



2층 구 전시실

A동 - B동 연결 옥상



B동



2층 로비

방음실



2층 창고

어린이 도서관



연습실



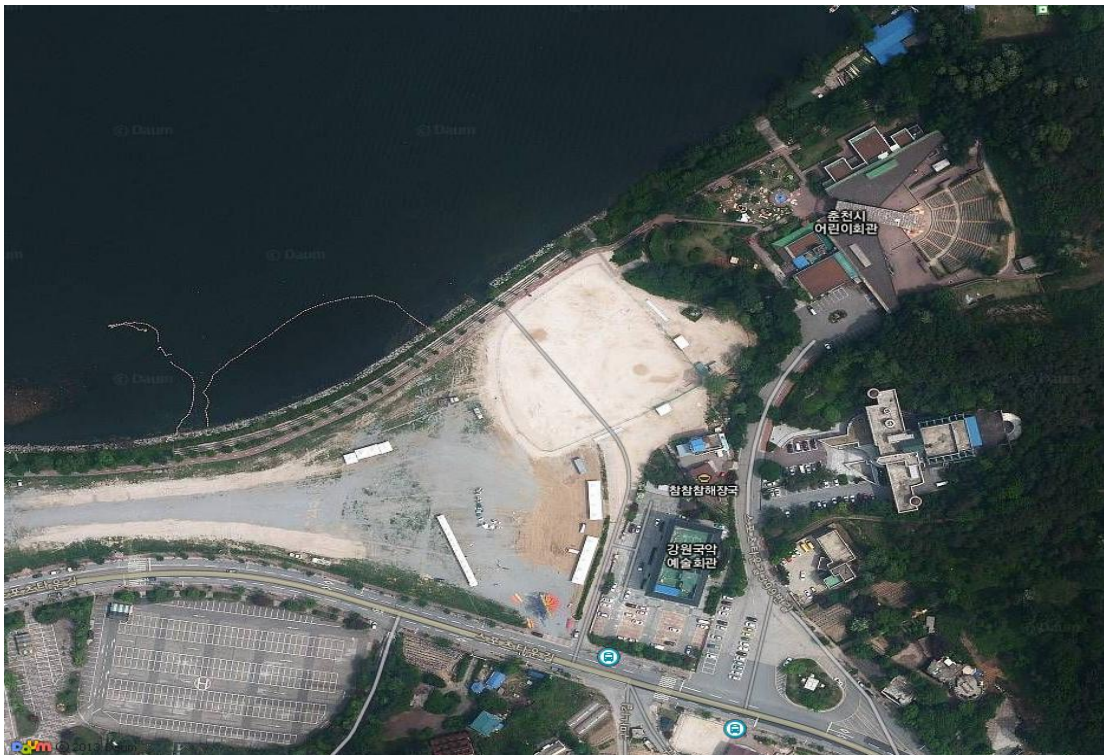
연습실

## 도깨비난장

도깨비난장은 찌든 일상을 내려놓고 지칠 때까지 노는 몸의 해방구입니다. 도전적인 예술가들과 관객들이 밤새 어루러져 벌이는 한판 난장으로, 사회와 개인의 건강한 긴장을 위해 불평과 불만의 특별한 해방특구를 만듭니다.

- 낮도깨비난장 - 어린이와 가족을 대상으로 야외에서 진행 가능한 작품
- 밤도깨비난장 - 전 연령대를 대상으로 야외에서 진행 가능한 작품
- 장소 : 리틀야구장 및 수변공원 일대

### 어린이회관 외부공간 및 수변공원 및 리틀야구장 일대



### 리틀야구장



야외공연장



야외공연장 상단 공터



어린이회관 주변공간





