



크레인 작업자의 안전보건

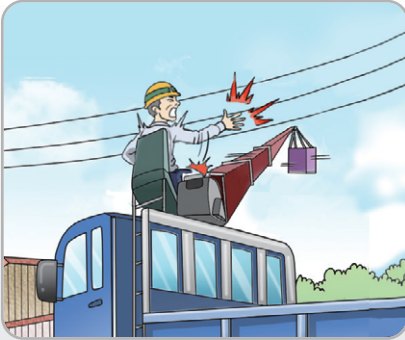
- 이동식 크레인



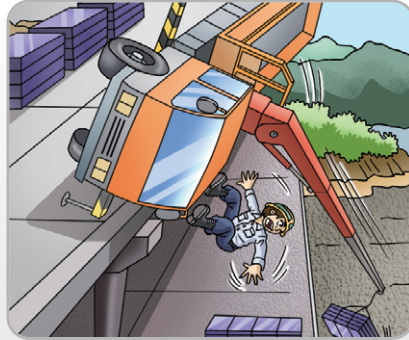
제조업 | 2010-S-922

주요 위험 요인

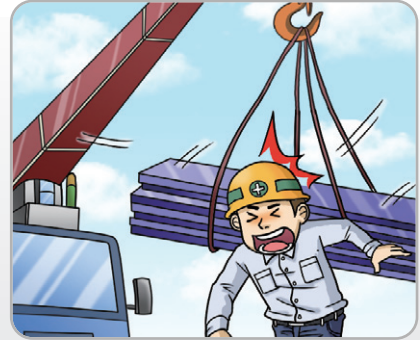
✓ 감전



✓ 넘어짐



✓ 날아와 맞음

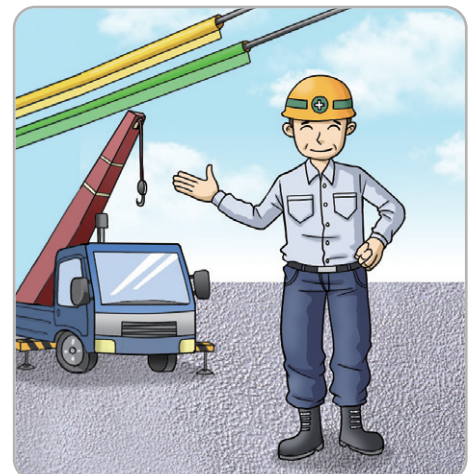


작업 전, 꼭 확인하세요

- 양중작업 시 신호수 및 감독자를 배치하고, 작업내용을 공유한다.
- 작업구역 내 관계자외 출입을 금지한다.
- 견고한 받침을 미리 준비하여 차량에 비치한다.
- 작업구역 내 전선이 있는 지 확인하고 대책을 마련한다.
- 경사각에 맞는 제한하중을 확인하고 과부하방지장치의 정상작동 여부를 확인한다.

작업 중, 반드시 지키세요

- 카고트레인 아웃트리거를 완전히 펴고 작업한다.
- 아웃트리거가 흔들리거나 기울지 않도록 견고한 받침을 설치한다.
- 작업 중 급하게 뛰어오르거나 뛰어내리지 않는다.
- 작업 중 금연한다.



한국산업안전보건공단
KOREA OCCUPATIONAL SAFETY & HEALTH AGENCY

032-5100-500
www.kosha.or.kr



설마? 당신의 생명을 앗아간다

