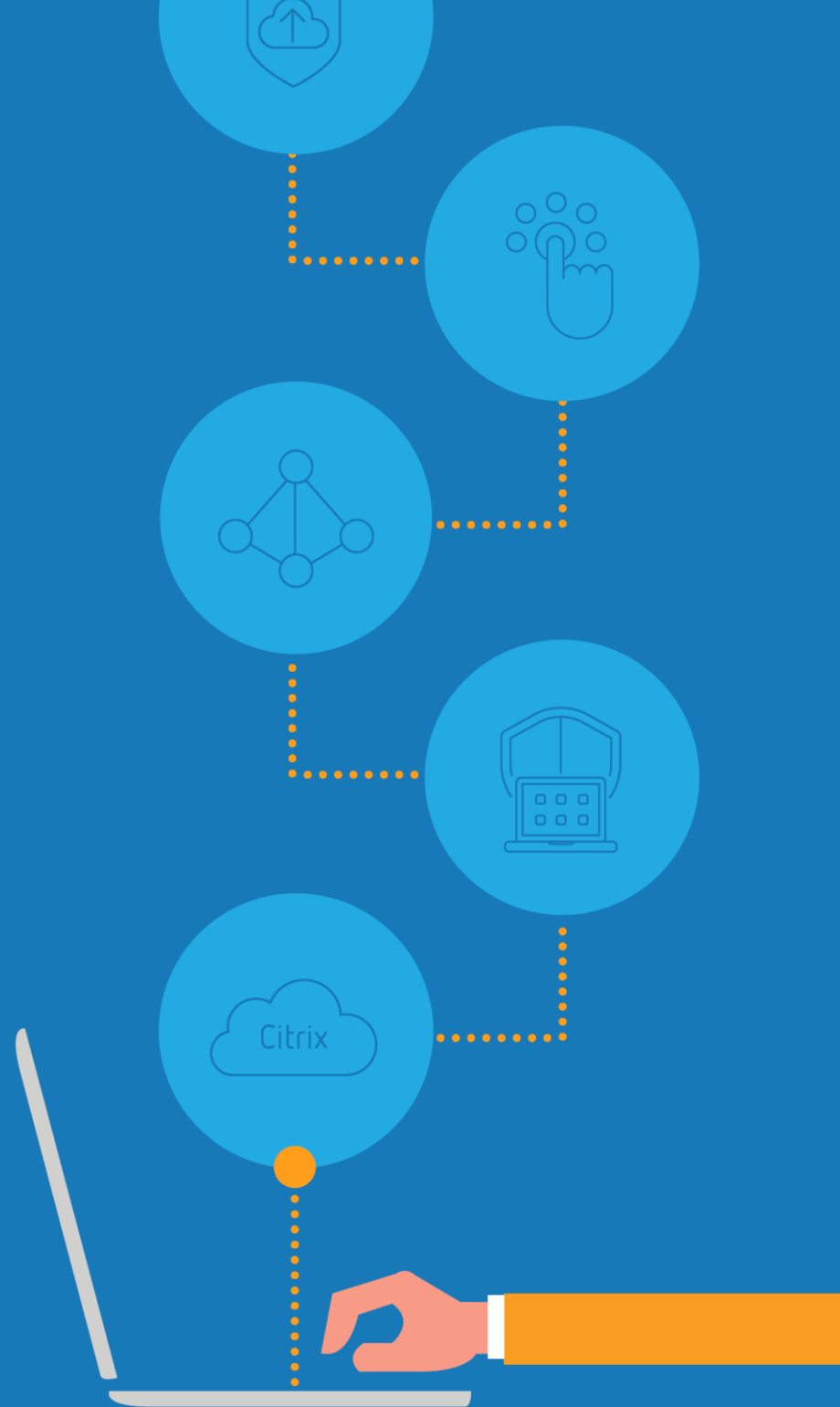




클라우드 환경에서의 생산성 증대를 위한 전략

IT 단순화를 통한 직원의 업무 역량 강화



목차

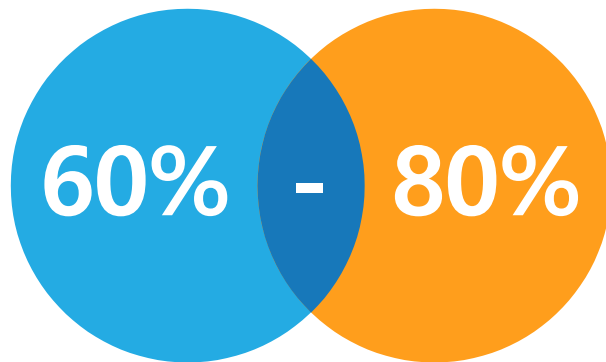
이제 '장소'는 더 이상 직장의 본질이 아닙니다.....	3
장소를 탈피한 업무 문화로 인해 IT 부서가 직면하는 새로운 과제	4
기존의 업무 환경이 생산성을 저해하는 이유	5
해법: 안전한 디지털 워크스페이스	6
모든 것이 통합되는 워크스페이스	8
직원들에게 필요한 애플리케이션과 데이터를 간편하게 제공	9

이제 '장소'는 더 이상 직장의 본질이 아닙니다.

사람들이 역동적인 활동에 점차 익숙해지고 있습니다. 이에 따라, 사무 공간과 책상의 비중은 줄고 가상 회의와 모바일 기기의 의존도가 높아지고 있습니다.

최근의 근로자들이 사용자 친화적인 클라우드 기반 서비스를 선호하면서 업무의 중심이 클라우드로 바뀌고 있습니다. 그러나 클라우드와 데이터 센터에 분산된 애플리케이션이 늘어나면 애플리케이션을 관리하기가 어려워지고, 보안 위험은 증가하며, 생산성은 저하됩니다.

직원들이 원하는 사용 환경을 지원하기 위해 IT 부서는 철저한 가시성을 확보하는 동시에 네트워크, 서비스, 다양한 애플리케이션과 기기를 보다 엄격히 통제할 수 있는 진화된 전략을 준비해야 합니다. 안전한 디지털 워크스페이스를 보유한 기업은 현재와 미래의 IT 관리 환경을 보호하고 단순화하는 데 필요한 모든 것을 통합하기 용이합니다.



직원의 업무 역량 향상과 직결되는 외근 시간의 비율¹



[목차로 이동](#)

장소를 탈피한 업무 문화로 인해 IT 부서가 직면하는 새로운 과제

전통적으로 근로자들은 필요한 모든 것이 저장된 컴퓨터에 로그인하면서 하루 일과를 시작했습니다. 모두가 사무실에서 근무했습니다. 애플리케이션과 콘텐츠는 데이터 센터에 저장되어 있고 IT 부서는 네트워크 보안을 쉽게 관리할 수 있었습니다.

그러나 이제 애플리케이션과 데이터는 데이터 센터와 클라우드에 분산되어 있습니다. 타사의 SaaS 애플리케이션이 보편화되고 있습니다. 또한 직원들은 다양한 기기를 사용하여 다양한 곳에서 작업하고 있습니다. 이 모든 요인 때문에 IT 환경은 날이 갈수록 복잡해지고 있습니다.



직원이 일상적으로 업무에 사용하는 기기 대수.²



[목차로 이동](#)

기존의 업무 환경이 생산성을 저해하는 이유



너무 많은 사용자 자격 증명

다양한 애플리케이션을 사용하다 보니 로그인용 자격 증명이 너무 많아 워크플로우가 부자연스럽고 생산성이 저하됩니다. 기억해야 할 사용자 이름과 암호가 너무 많은 탓에 잘못된 암호 설정 습관이 고착화되고, 직원들은 지치게 됩니다. 자격 증명이 여러 개인 경우 IT 부서가 전사적 액세스 조건을 구현하거나 폐기하기 어려울 뿐 아니라, 암호 재설정에 소요되는 비용과 여러 개의 액세스 관리 시스템을 관리하는 데 드는 비용도 증가합니다.



단절된 워크플로우:

직원이 각기 다른 애플리케이션에서 여러 가지 프로세스를 관리하다 보면 워크플로우가 단절되고 프로세스가 중복되기 쉽습니다. 재무팀은 지출 산정과 환급에 각기 다른 애플리케이션을 사용하지만 이 두 가지 애플리케이션을 지속적으로 동기화하는 프로세스와 워크플로우는 구현되어 있지 않습니다.



일관성 없는 UX

클라우드 기반 애플리케이션은 브라우저, 기기 또는 운영 체제마다 각기 다르게 최적화된 경우가 많은 탓에 직원들이 저마다 다른 사용 환경을 체험합니다. 그리고 모니터링 기능이 거의 없거나 아예 없어 IT 팀은 다양한 문제를 해결할 수 없습니다. 또한 직원이 전용 또는 특수 애플리케이션을 사용할 수 있는 기기의 종류가 제한적인 경우도 빈번합니다.



애플리케이션 및 데이터 제한

직원이 모바일 기기, Windows 또는 SaaS 기기에서 네이티브 애플리케이션만 사용하도록 제한되어 있는 경우 언제 어디서나 모든 방법으로 유연하게 일할 수 없습니다. 데이터도 마찬가지입니다. 직원이 다양한 기기와 애플리케이션에서 파일을 열람, 수정, 동기화, 공유하지 못하면 생산성을 유지할 수 없습니다.



목차로 이동

해법: 안전한 디지털 워크스페이스

기존 업무 환경과 달리 디지털 워크스페이스는 적시에 적절한 사용 환경을 지원합니다. 디지털 워크스페이스는 가시성을 높이고, 모든 애플리케이션, 데스크탑, 데이터, 기기 관리를 단순화하며, 직원들에게 생산성 향상에 필요한 통합 환경을 제공하도록 설계되어 있습니다.

싱글사인온:

SSO를 구현하면 사용자가 한 번의 로그인으로 모든 SaaS, 웹 또는 가상 애플리케이션에 액세스할 수 있습니다. 또한 IT 부서가 직원에게 전사적 액세스 권한을 부여하거나 회수할 수 있습니다.

통합 워크플로우:

상태 보존형 애플리케이션 환경은 물론 애플리케이션 간의 논리적 통합을 제공합니다.

일관된 사용자 경험:

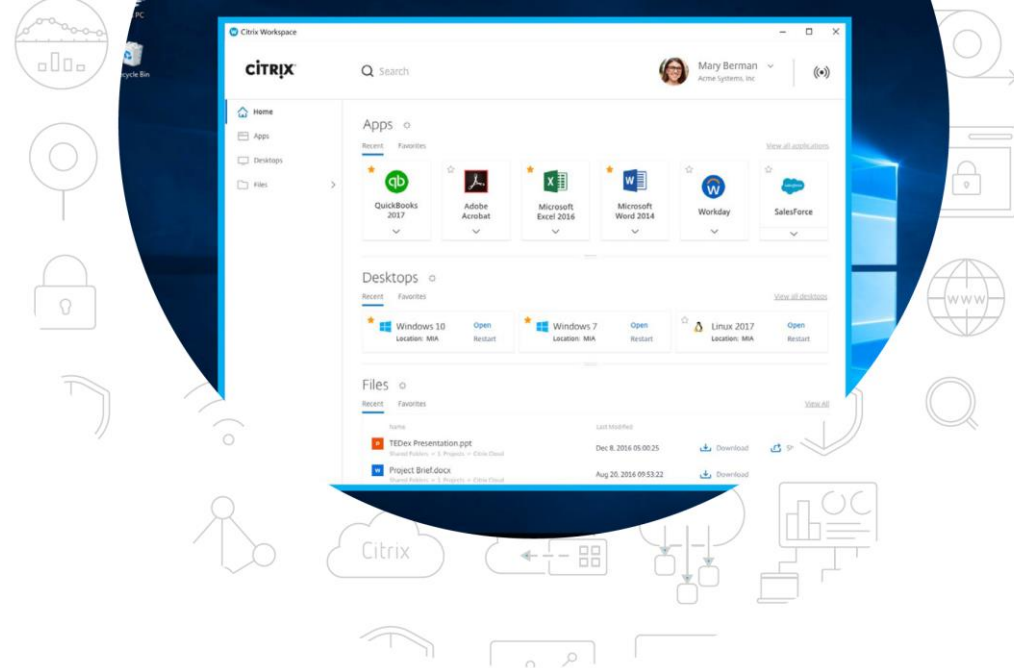
어떤 애플리케이션을 어떤 기기에 연결하든 일관적인 사용 환경이 지원되고, 데스크탑 애플리케이션에 버금가는 성능이 유지되며, 애플리케이션 기능이 자동으로 기기 사양에 맞게 조정됩니다.

IT 부서의 관리 용이성:

IT 부서가 클라우드, 온프레미스 또는 하이브리드 환경의 모든 애플리케이션에 단일 인터페이스를 사용하여 기업의 데이터와 액세스 권한을 손쉽게 관리할 수 있습니다.



[목차로 이동](#)



상황에 맞는 액세스 및 보안 관제:

IT 부서가 기기, 네트워크, 위치, 사용자 동작 패턴을 토대로 상황에 따라 보안 및 액세스 정책을 적용할 수 있습니다. IT 부서는 보다 세분화된 분석을 통해 승인된 기기, 기기의 보안 상태, 사용자 위치에 따라 액세스(또는 부분 액세스) 권한을 부여할 수 있습니다. 또한 IT 부서는 사용자에게 최적의 워크스페이스 액세스 권한을 부여하는 동시에 보안을 철저하게 유지할 수 있습니다.

빈틈없는 가시성 및 사용자 행동 패턴 분석:

IT 팀은 분석 데이터를 수집하고 다양한 통계를 비교하기 위해 여러 가지 애플리케이션을 일일이 살펴볼 필요가 없습니다. 대신, 애플리케이션에 관한 종합 정보를 사용하여 실효성 있는 인사이트를 얻을 수 있습니다.

클라우드 위주의 환경에서
앞서 나가는 IT 부서는
사용자 우선의 전략을
취합니다.

"모든 기기에서 유사한 사용 환경이
지원되므로 직원들이 보다 유연하고
생산적으로 일할 수 있습니다."

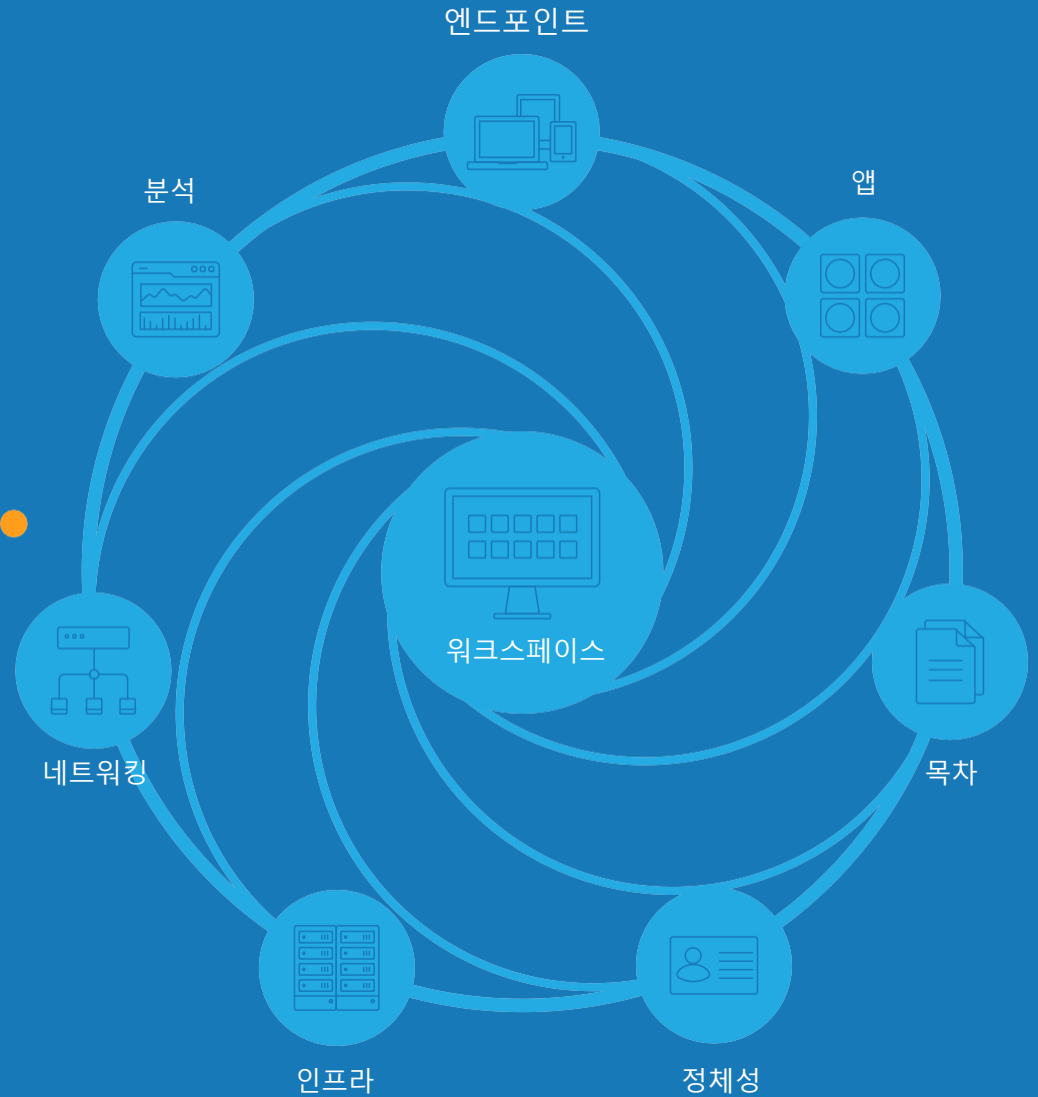
존 코흐(John Koch)
Shriners International
시스템 관리자



[목차로 이동](#)

모든 것이 통합되는 워크스페이스

모든 것을 관리하기가 간편해지면, 직원들이 생산성을
극대화할 수 있습니다.



목차로 이동



직원들에게 필요한 애플리케이션과 데이터를 간편하게 제공

사용자는 단일 앱 스토어에서 모든 애플리케이션을 이용하고 모든 기기에서 일관성 있는 사용 환경을 체험할 수 있습니다. 또한 IT 부서는 모든 유형의 애플리케이션에 통일된 정책을 손쉽게 적용하여 IT 운영 및 관리 시간을 절약할 수 있습니다.

통합 분석으로 성능 향상

Citrix Workspace 솔루션은 보안, 애플리케이션 및 네트워크에 대한 고급 분석 결과를 수집하여 제공하므로 성능을 개선하고, 잠재적 문제를 파악하며, 데이터 센터부터 지점 및 모바일 인력에 이르는 모든 사람에게 조기에 보안 문제를 경고할 수 있습니다. 단일 대시보드를 통해 모든 애플리케이션과 플랫폼에 관한 실효성 있는 통찰력을 확보할 수 있으므로 각 출처의 데이터를 분석하는 데 소요되는 시간이 단축되고 번거로움이 줄어듭니다. 또한 사용자의 과거 및 현재 행동을 토대로 위험도를 분류하고 적절한 보안 정책을 자동으로 적용하여 실수를 방지할 수 있습니다.

하이브리드 환경에서의 애플리케이션 액세스 통합

엔터프라이즈 데이터 센터, 하나 이상의 타사 클라우드, SaaS 환경 또는 온프레미스 및 퍼블릭 클라우드 서비스 같은 혼용 환경에 Citrix Workspace를 IT 서비스로 구현할 경우 데이터와 애플리케이션에 대한 안전한 액세스가 보장됩니다. Citrix Workspace는 기업 소유의 기기나 통제 범위 밖에 있는 직원 소유의 기기를 비롯한 모든 엔드포인트에 우수한 보안을 지원합니다.



목차로 이동

직원들에게 필요한 애플리케이션과 데이터를 간편하게 제공

사용자는 단일 앱 스토어에서 모든 애플리케이션을 이용하고 모든 기기에서 일관성 있는 사용 환경을 체험할 수 있습니다. 또한 IT 부서는 모든 유형의 애플리케이션에 통일된 정책을 손쉽게 적용하여 IT 운영 및 관리 시간을 절약할 수 있습니다.

통합 분석으로 성능 향상

Citrix Workspace 솔루션은 보안, 애플리케이션 및 네트워크에 대한 고급 분석 결과를 수집하여 제공하므로 성능을 개선하고, 잠재적 문제를 파악하며, 데이터 센터부터 지점 및 모바일 인력에 이르는 모든 사람에게 조기에 보안 문제를 경고할 수 있습니다. 단일 대시보드를 통해 모든 애플리케이션과 플랫폼에 관한 실효성 있는 통찰력을 확보할 수 있으므로 각 출처의 데이터를 분석하는 데 소요되는 시간이 단축되고 번거로움이 줄어듭니다. 또한 사용자의 과거 및 현재 행동을 토대로 위험도를 분류하고 적절한 보안 정책을 자동으로 적용하여 실수를 방지할 수 있습니다.

하이브리드 환경에서의 애플리케이션 액세스 통합

엔터프라이즈 데이터 센터, 하나 이상의 타사 클라우드, SaaS 환경 또는 온프레미스 및 퍼블릭 클라우드 서비스 같은 혼용 환경에 Citrix Workspace를 IT 서비스로 구현할 경우 데이터와 애플리케이션에 대한 안전한 액세스가 보장됩니다. Citrix Workspace는 기업 소유의 기기나 통제 범위 밖에 있는 직원 소유의 기기를 비롯한 모든 엔드포인트에 우수한 보안을 지원합니다.





직원들에게 필요한 애플리케이션과 데이터를 간편하게 제공

사용자는 단일 앱 스토어에서 모든 애플리케이션을 이용하고 모든 기기에서 일관성 있는 사용 환경을 체험할 수 있습니다. 또한 IT 부서는 모든 유형의 애플리케이션에 통일된 정책을 손쉽게 적용하여 IT 운영 및 관리 시간을 절약할 수 있습니다.

통합 분석으로 성능 향상

Citrix Workspace 솔루션은 보안, 애플리케이션 및 네트워크에 대한 고급 분석 결과를 수집하여 제공하므로 성능을 개선하고, 잠재적 문제를 파악하며, 데이터 센터부터 지점 및 모바일 인력에 이르는 모든 사람에게 조기에 보안 문제를 경고할 수 있습니다. 단일 대시보드를 통해 모든 애플리케이션과 플랫폼에 관한 실효성 있는 통찰력을 확보할 수 있으므로 각 출처의 데이터를 분석하는 데 소요되는 시간이 단축되고 번거로움이 줄어듭니다. 또한 사용자의 과거 및 현재 행동을 토대로 위험도를 분류하고 적절한 보안 정책을 자동으로 적용하여 실수를 방지할 수 있습니다.

하이브리드 환경에서의 애플리케이션 액세스 통합

엔터프라이즈 데이터 센터, 하나 이상의 타사 클라우드, SaaS 환경 또는 온프레미스 및 퍼블릭 클라우드 서비스 같은 혼용 환경에 Citrix Workspace를 IT 서비스로 구현할 경우 데이터와 애플리케이션에 대한 안전한 액세스가 보장됩니다. Citrix Workspace 솔루션은 기업 소유의 기기나 통제 범위 밖에 있는 직원 소유의 기기를 비롯한 모든 엔드포인트에 우수한 보안을 지원합니다.



목차로 이동



시트릭스 솔루션을 통해 IT
환경을 단순화하여 생산성을
높일 수 있습니다.

상세 확인 www.citrix.com/workspace

출처:

1. "미국 업무 환경 현황", 2017년 보고서, Gallup
2. "알아두면 좋은 7가지 엔터프라이즈 모빌리티 통계", 2015년, Citrix.com
3. "기업의 클라우드 사용 실태와 관련해 알아둬야 할
12가지 통계", 2016년, Skyhigh



목차로 이동

© 2018 Citrix Systems, Inc. All rights reserved. 여기 언급된 시트릭스, 시트릭스 로고 및 기타 상표는 Citrix Systems, Inc. 및
그 자회사의 자산이며 미국 및 다른 국가의 특허청에 등록되어 있을 수 있습니다. 기타 모든 상표는 해당 소유자의 자산입니다.

